

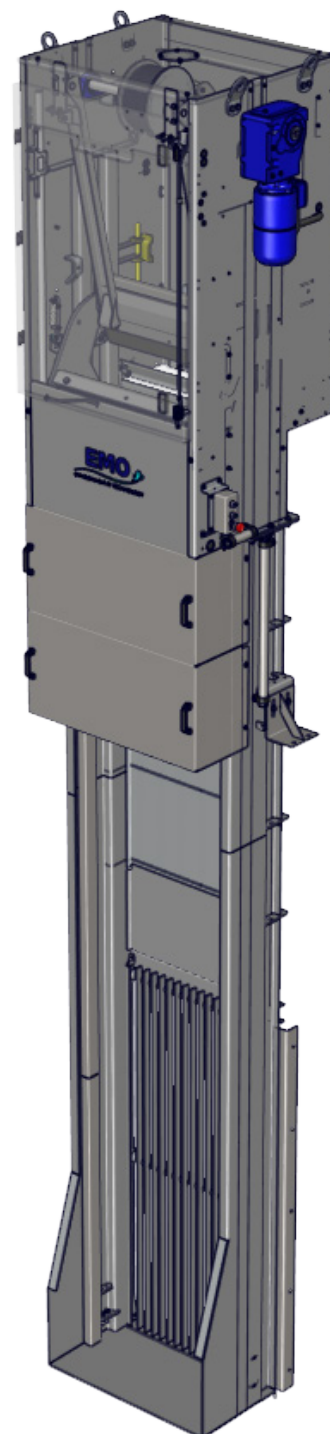


Le **dégrilleur DCV** est entièrement automatique est utilisé pour la séparation des liquides et des solides dans la phase de prétraitement dans les stations de traitement des eaux usées et des effluents industriels. Son design répond également en tout point aux exigences des stations de pompage.



AVANTAGES

- ● Dégrillage alternatif
- ● Encombrement réduit
- ● Matériau Inox 304L ou Inox 316L
- ● Entrefer 8 à 50 mm





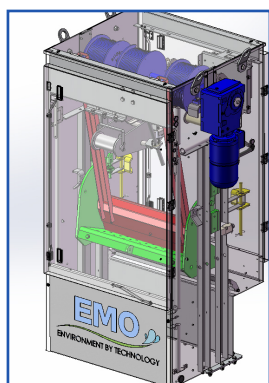
PRINCIPE DE FONCTIONNEMENT

Le fonctionnement du **dégrilleur DCV** est automatique, soit par sonde de niveau soit par cadence/durée.

A la mise en route, l'ensemble godet racleur en position haute descend en s'écartant du plan de raclage (position ouverte du godet) jusqu'au point de basculement où il se referme en contact avec la grille au point bas.

La remontée s'effectue entraînant les déchets accumulés sur la grille jusqu'au point d'éjection où ils sont évacués soit dans un conteneur, soit dans une vis de transport ou de compactage.

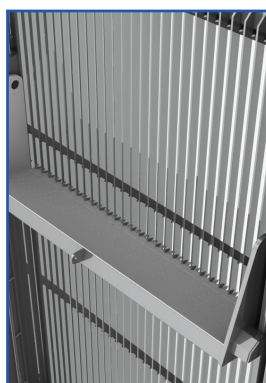
Le cycle de fonctionnement se renouvelle en fonction du réglage de l'automatisme.



100%
automatisé



Descente du godet
(position ouverte)



Relevage des
déchets (position
fermée)



GAMME

Désignation	Dimensions
Largeur de châssis	480 à 1080 mm
Hauteur de canal mini.	850 mm
Angle de pose	vertical
Entrefer	8 mm mini.
Hauteur de grille	500 à 8000 mm
Débit max.*	19 000 m ³ /h

* entrefer = 100 mm, hauteur de grille = 8000 mm

EMO sas,
4 rue Lépine – PA La Richardière, BP 53209, 35530 Noyal sur Vilaine, France
+ 33 (0)2 99 86 02 03 - emo@emo-france.com

www.emo-france.com

Certification ISO9001 - ISO14001



Une entreprise **SEMOSIA**
GROUP